

# 深圳市高信技术有限公司

---

## 产品规格书

产品型号:           GX H2M30P8118 V2.0          

产品编码:                           A00737                          

制定	审核	核准
Sandy.Hu	Peter.Pan	Thanch.Li

---

公司地址: 深圳市光明区玉塘街道田寮社区田阔路 15 号 3 楼

电话: 15989334751 岳爱福

邮箱: gaoxin202202@163.com

# 深圳市高信技术有限公司

## 目录

产品规格书 .....	1
1.产品概述 .....	2
2.接口功能描述 .....	3
3.接口定义 .....	6
3.1 CN2: 按键 (1.25mm-8Pin) .....	6
3.2 CN3: MIPI 输出 (0.5mm-30Pin) .....	7
3.5 CN1: HDMI 信号输入 (标准 MINI HDMI) .....	9
3.6 CN4: 5V&USB 接口 (标准 16Pin Type-C) .....	9
4.产品尺寸 .....	10
5.使用环境 .....	11
6.注意事项 .....	12
7.版本更新 .....	12

## 1.产品概述.

GX\_H2M30P8118\_V2.0 是一款多功能的显示器驱动板, 1

# 深圳市高信技术有限公司

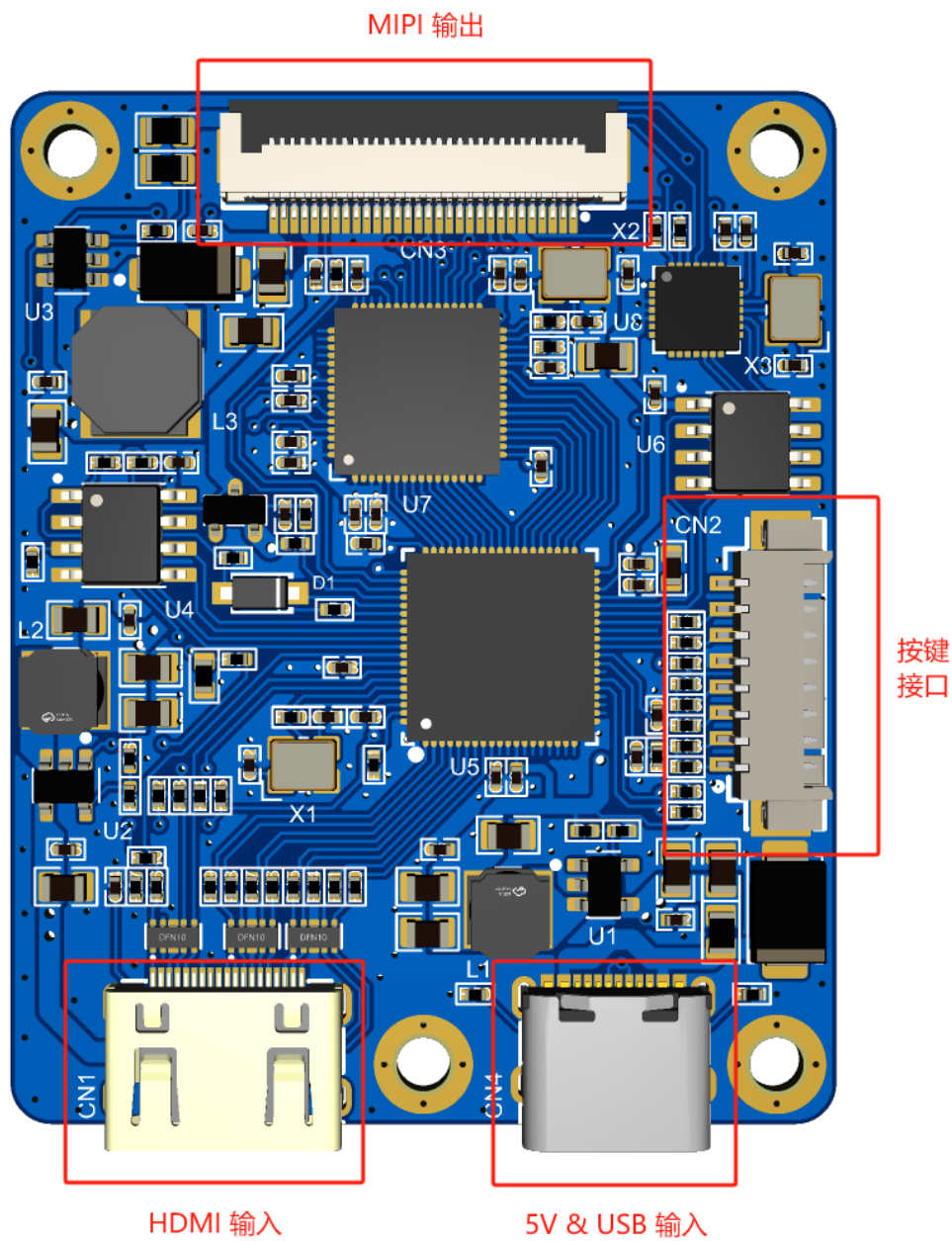
HDMI1.4 输入, 1 路 MIPI DSI 输出, 支持 1~4lane 最高 1.5Gb/s/lane, 支持缩放, 支持按键调节背光电流, 对比度, 色温等, 支持部分触摸方案, 目前已支持的 MIPI 屏幕分辨率最低是 480\*480, 最高是 1200\*1920, 默认最高背光电流是 180mA。

## 2.接口功能描述.

位号	描述
CN1	HDMI 输入
CN2	按键
CN3	MIPI 输出
CN4	5V&USB 输入

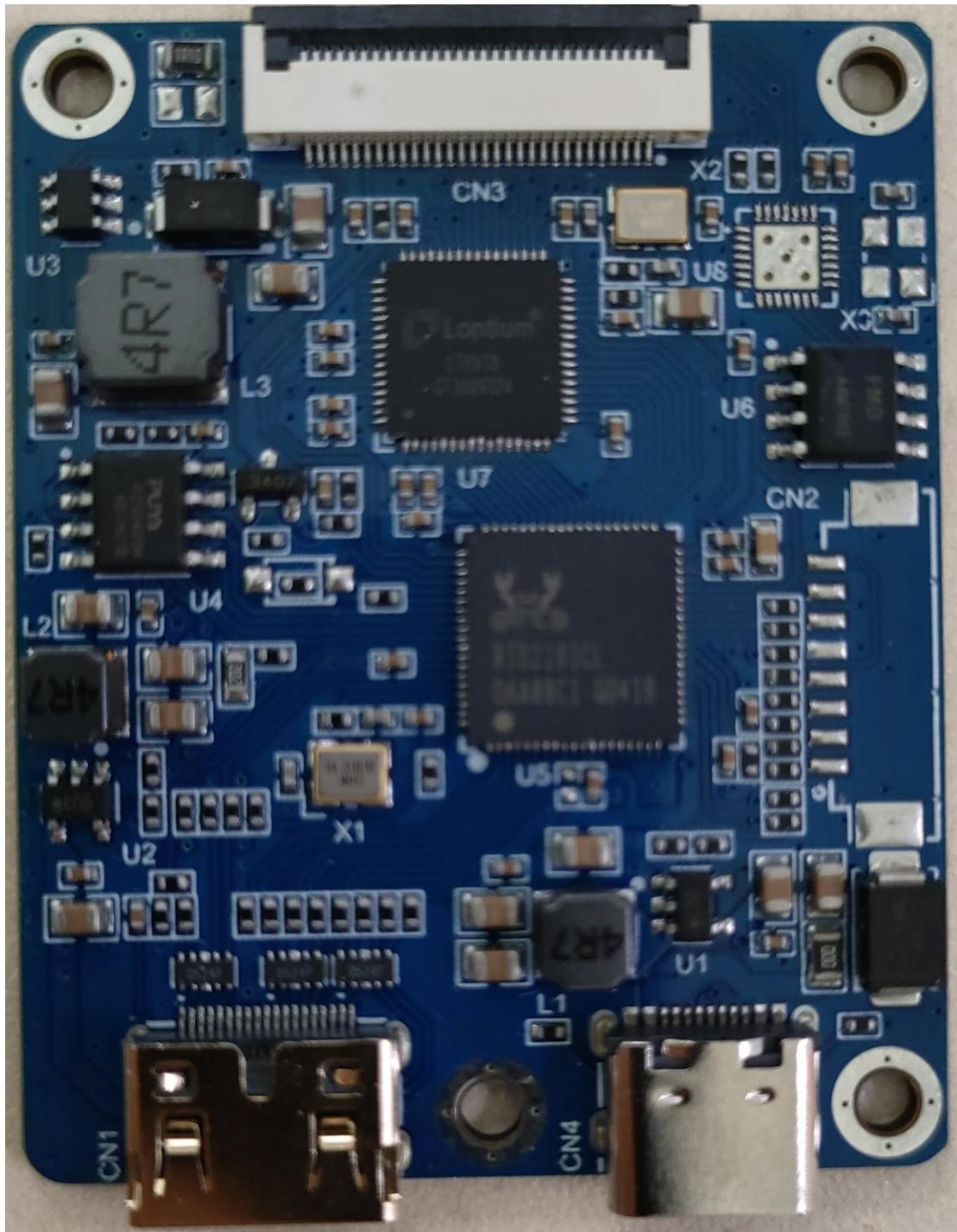
**接口功能**

# 深圳市高信技术有限公司



实物图

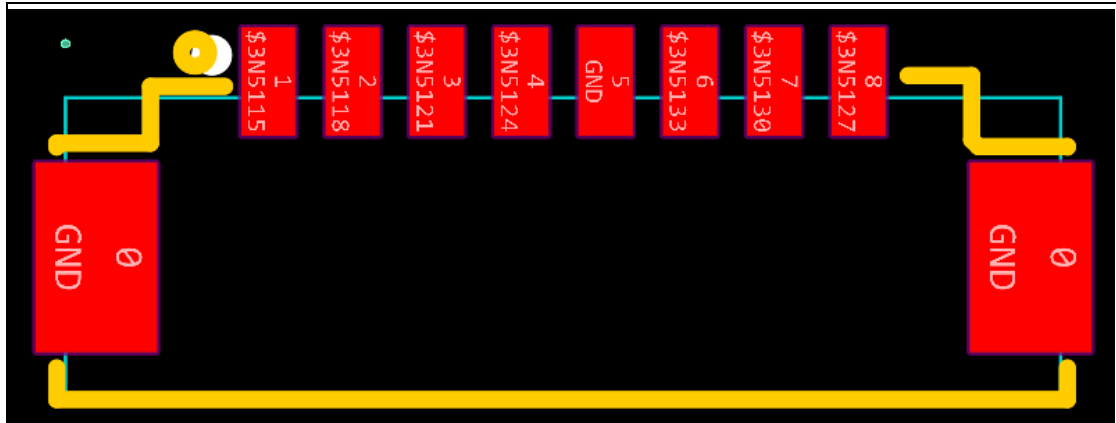
# 深圳市高信技术有限公司



# 深圳市高信技术有限公司

## 3.接口定义.

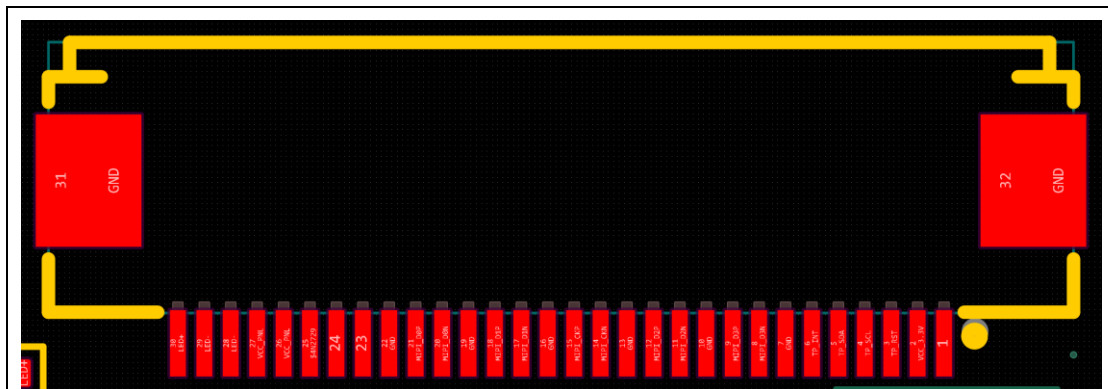
### 3.1 CN2: 按键 (1.25mm-8Pin)



PIN 脚	信号	描述
1	MENU	菜单/确认
2	EXIT	退出
3	LEFT	左移/下移/减
4	RIGHT	右移/上移/加
5	GND	地
6	LEDG	绿灯指示灯
7	LEDR	红灯指示灯
8	POWER	开关机

# 深圳市高信技术有限公司

## 3.2 CN3: MIPI 输出 (0.5mm-30Pin)



PIN 脚	信号	描述
1	NC	NC
2	TP_VCC	CTP VCC
3	TP_RST	CTP RST
4	TP_SCL	CTP SCL
5	TP_SDA	CTP SDA
6	TP_INT	CTP INT
7	GND	Ground
8	MIPI_D3N	MIPI Data Lane 3 Negative Output Pin
9	MIPI_D3P	MIPI Data Lane 3 Positive Output Pin
10	GND	Ground
11	MIPI_D2N	MIPI Data Lane 2 Negative Output Pin
12	MIPI_D2P	MIPI Data Lane 2 Positive Output Pin
13	GND	Ground
14	MIPI_CLKN	MIPI Clock Lane Negative Output Pin

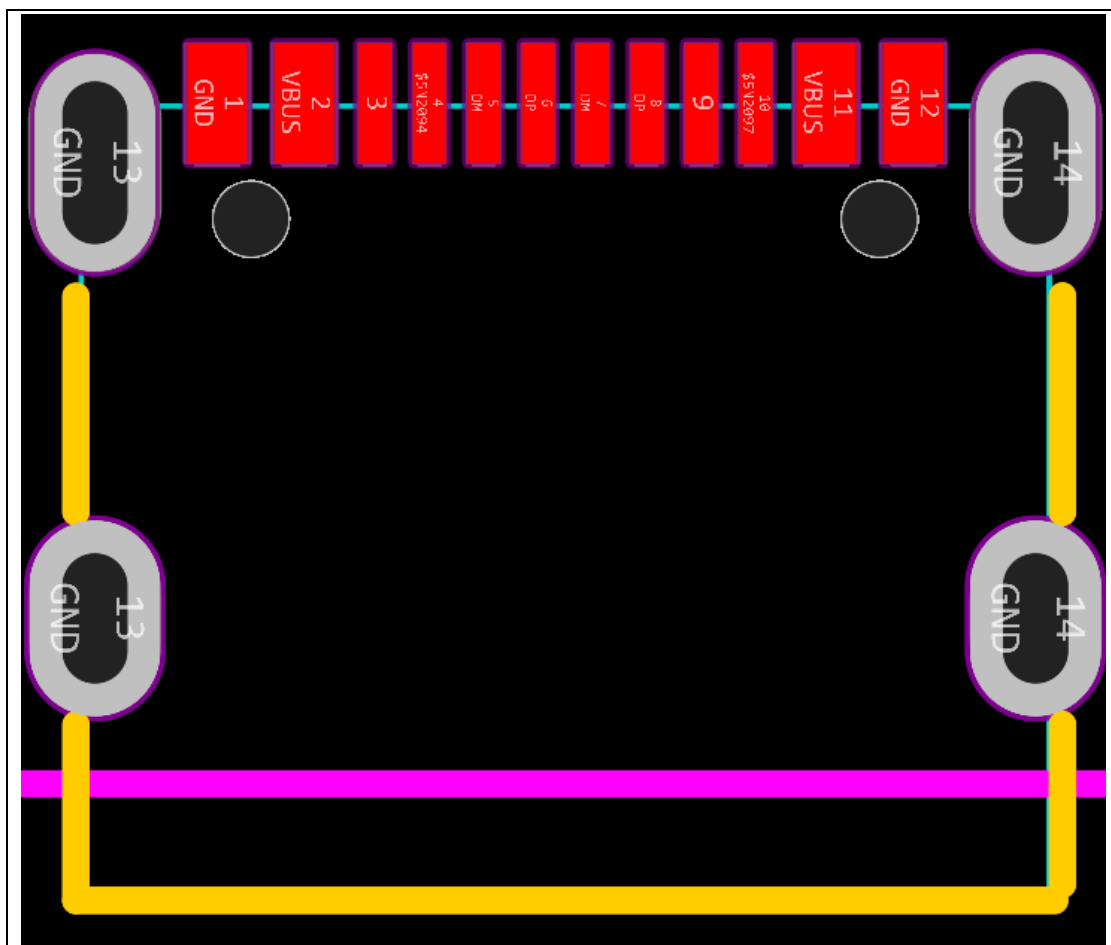
# 深圳市高信技术有限公司

15	MIPI_CLKP	MIPI Clock Lane Positive Output Pin
16	GND	Ground
17	MIPI_D1N	MIPI Data Lane 1 Negative Output Pin
18	MIPI_D1P	MIPI Data Lane 1 Positive Output Pin
19	GND	Ground
20	MIPI_D0N	MIPI Data Lane 0 Negative Output Pin
21	MIPI_D0P	MIPI Data Lane 0 Positive Output Pin
22	GND	Ground
23	NC	NC
24	NC	NC
25	RESET	Panel Reset
26	VCC	Panel Power Supply (3.3V)
27	VCC	Panel Power Supply (3.3V)
28	LEDK	Backlight Cathode
29	LEDK	Backlight Cathode
30	LEDA	Backlight Anode

# 深圳市高信技术有限公司

## 3.5 CN1: HDMI 信号输入 (标准 MINI HDMI)

## 3.6 CN4: 5V&USB 接口 (标准 16Pin Type-C)



PIN 脚	信号	描述
1/12	GND	
2/11	VBUS	
3	NC	
4	CC1	

# 深圳市高信技术有限公司

5/7	DN	
6/8	DP	
9	NC	
10	CC2	

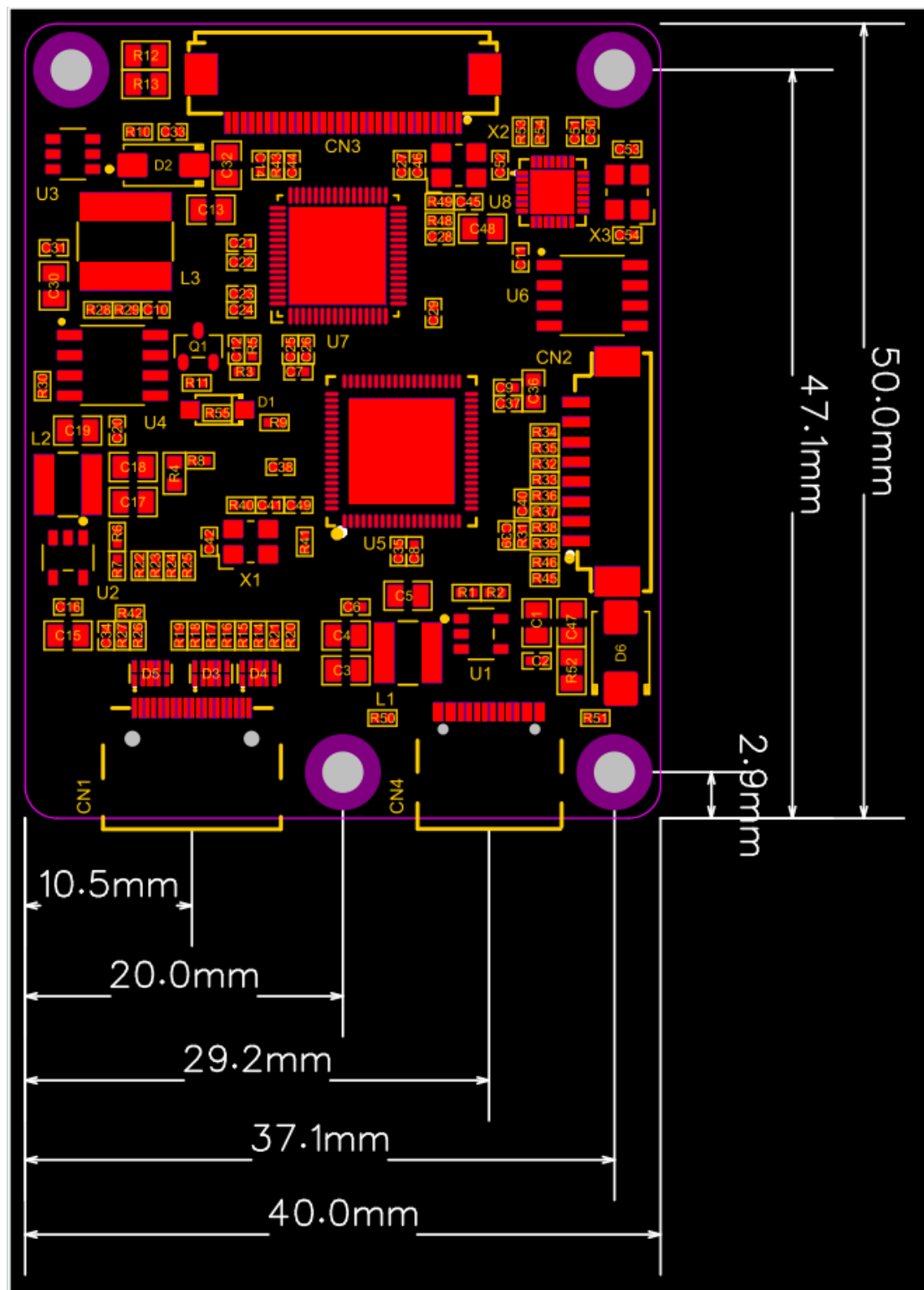
## 4.产品尺寸.

PCB 机械尺寸

单位: mm

公差:  $\pm 0.3\text{mm}$

# 深圳市高信技术有限公司



## 5.使用环境.

- Relative humidity/湿度（非凝露）：≤ 80%
- 存储条件：温度 0°C~+40°C；相对湿度 5-85%

# 深圳市高信技术有限公司

- 工作条件：温度 0°C~+40°C；相对湿度 20-80%

## 6.注意事项.

- 保持电路板远离强静电。
- 注意检测连接线的方向及屏电压是否正确后再通电，否则会损坏 LCD 模块。
- 在电路板工作时，避免金属掉落在电路板中。
- 请勿在电路板工作时推拉连接器。
- 请勿拆解模块。
- 如果主板表面很脏，请用软布（非湿布）清洁。

## 7.版本更新.

版本号	日期	备注
V1.0	2024-07-15	初版
V2.0	2025-03-06	更正 MIPI 输出