

深圳市万天源光电有限公司  
**Shenzhen Wanty Photoelectric Co.,Ltd**

---

10.1 寸 HDMI ， USB 显示触摸模块规格书

公司型号 : T101GBP001-V0

# 深圳市万天源光电有限公司

## Shenzhen Wanty Photoelectric Co.,Ltd

---

### 目录

1. 产品描述
2. 产品基本信息
3. 结构图纸
4. 接口定义与描述
5. 使用环境
6. CTP 特性
7. LCD 电光特性
8. 外观标准

# 深圳市万天源光电有限公司

## Shenzhen Wanty Photoelectric Co.,Ltd

### 1. 产品描述

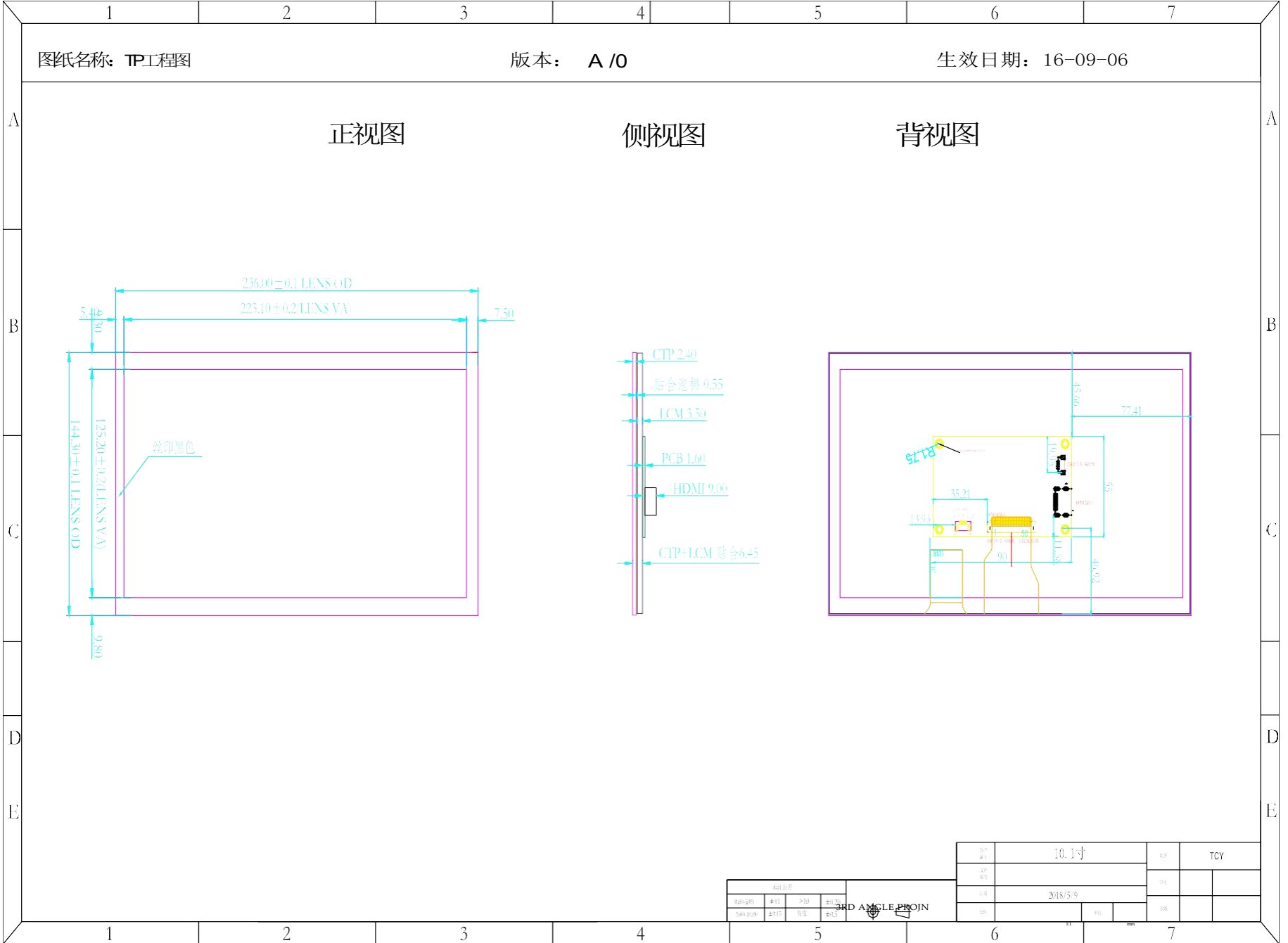
T101GBP001-V0 是一款高性能免驱动显示，触摸模块，性能稳定，简单易用，抗干扰能力强，功耗低。显示采用高清多媒体接（HDMI），触摸采用 USB 接口，即插即用，非常方便，为产品开发

### 2. 产品基本信息

| 参数名称          | 规格参数                          |      | 单位    |
|---------------|-------------------------------|------|-------|
| 模块结构          | LCD Display + CTP Touch + PCB |      | inch  |
| 显示尺寸          | 10.1                          |      | -     |
| LCD 类型        | TFT                           |      | -     |
| 模块尺寸(W×H×T)   | 236.0×144.30×7.05             |      | mm    |
| 显示区 (W×H)     | 222.72×125.28                 |      | mm    |
| 分辨率           | 1024RGB×600                   |      | pixel |
| 像素大小 (W×H)    | 0.2175×0.2088                 |      | mm    |
| 显示方向          | 横屏                            |      | -     |
| 触摸屏类型         | 电容屏                           |      |       |
| 模块接口          | 显示接口                          | HDMI | -     |
|               | 触摸接口                          | USB  | -     |
| 支持系统          | Win7/Win8/Win10(即插即用)         |      | -     |
|               | Android/Linux (需要设置)          |      | -     |
| 供电电压          | USB(5.0V)                     |      | -     |
| 模块电流          | 700(Typ.)                     |      | mA    |
| Color Numbers | 16.7M                         |      | -     |
| 背光类型          | 白色 LED                        |      | -     |

### 3. 结构图纸

4、接口定义与描述



深圳市万天源光电有限公司

Shenzhen Wanty Photoelectric Co., Ltd

# 深圳市万天源光电有限公司

## Shenzhen Wanty Photoelectric Co.,Ltd

### 4.1 HDMI 接口

| PIN | 定义                | 描述  |
|-----|-------------------|---|
| 1   | TMDS Data2+       | Positive side of channel 2 TMDS low-voltage signal differential input pair        |
| 2   | TMDS Data2 Shield | Ground  |
| 3   | TMDS Data2-       | Negative side of channel 2 TMDS low-voltage signal differential input pair        |
| 4   | TMDS Data1+       | Positive side of channel 1 TMDS low-voltage signal differential input pair        |
| 5   | TMDS Data1 Shield | Ground  |
| 6   | TMDS Data1-       | Negative side of channel 1 TMDS low-voltage signal differential input pair        |
| 7   | TMDS Data0+       | Positive side of channel 0 TMDS low-voltage signal differential input pair        |
| 8   | TMDS Data0 Shield | Ground  |
| 9   | TMDS Data0-       | Negative side of channel 0 TMDS low-voltage signal differential input pair        |
| 10  | TMDS Clock+       | Positive side of reference clock. TMDS low-voltage signal differential input pair |
| 11  | TMDS Clock Shield | Ground  |
| 12  | TMDS Clock-       | Negative side of reference clock. TMDS low-voltage signal differential input pair |
| 13  | CEC               | No Connection   |
| 14  | Reserved(N.C.)    | No Connection   |
| 15  | SCL               | DDC SCL   |
| 16  | SDA               | DDC SDA   |
| 17  | DDC/CEC Ground    | Ground  |
| 18  | +5V Power         | +5V Power   |
| 19  | Hot Plug Detect   | Hot Plug Detect   |

### 4.2 USB 接口

| PIN | 定义   | 描述            |
|-----|------|---------------|
| 1   | VUSB | USB Power     |
| 2   | D-   | USB Data-     |
| 3   | D+   | USB Data+     |
| 4   | NC   | No connection |
| 5   | GND  | Power Ground  |

### 5.使用环境

# 深圳市万天源光电有限公司

## Shenzhen Wanty Photoelectric Co.,Ltd

### 5.1 工作环境

工作温度:  $-10^{\circ}\text{C} \sim +60^{\circ}\text{C}$

工作湿度: 90%RH (不可有结露)

### 5.2 存储环境

保存温度:  $-20^{\circ}\text{C} \sim +70^{\circ}\text{C}$

保存湿度: 90%RH (不可有结露)

## 6.CTP 特性

| CTP 参数名称 | 规格参数          | 单位    | 备注 |
|----------|---------------|-------|----|
| 结构类型     | G+G           | -     | -  |
| 分辨率      | 1024 × 600    | pixel | -  |
| 表面硬度     | 7H            | -     | -  |
| 透过率      | $\geq 82\%$   | -     | -  |
| 驱动 IC    | -             | -     | -  |
| 接口类型     | USB interface | -     | -  |
| 支持触点     | 10            | -     | -  |
| 报点率      | $>60$         | Hz    | -  |
| 供电电压     | 5             | V     | -  |

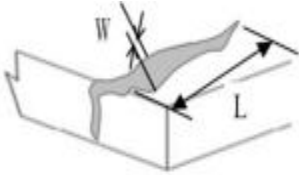
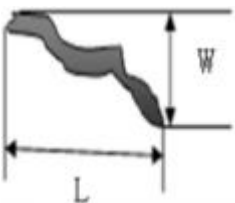
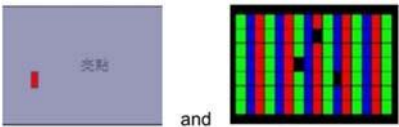
# 深圳市万天源光电有限公司

## Shenzhen Wanty Photoelectric Co.,Ltd

### 7.LCD 电光特性

| Parameter                |      | Symbol          | Condition      | Min. | Typ. | Max. | Unit | Remark |
|--------------------------|------|-----------------|----------------|------|------|------|------|--------|
| Viewing angle range      | Hor. | $\phi 3$        | CR $\geq$ 10   |      | 85   |      | Deg. |        |
|                          |      | $\phi 9$        |                |      | 85   |      | Deg. |        |
|                          | Ver. | $\phi 12$       |                |      | 85   |      | Deg. |        |
|                          |      | $\phi 6$        |                |      | 85   |      | Deg. |        |
| Color gamut (C light)    |      |                 |                |      | 50   |      | %    |        |
| Luminance Contrast ratio |      | T(%)            | $\phi 0^\circ$ |      | 600  |      |      |        |
| Response Time            |      | T <sub>RT</sub> | Temp=25°C      |      | 8    |      | ms   |        |

### 8.外观标准

| 项目     | 图示及说明   | 10.4"以下判定规格  |     |
|--------|---|--|-----|
| 刮痕     |  | W<0.05mm: 如果 L<10mm, 允许有 3 个存在   |     |
|        |   | 0.05mm≤W≤0.1mm:<br>1、如果 L≤8mm, 且与另一刮痕或异物间的距离 >20mm, 则可忽略不计;<br>2、如果 L≤8mm, 且与另一刮痕或异物间的距离 <20mm, 则拒收;<br>3、如果 L>8mm, 则拒收。 |     |
|        |   | W>0.1mm,拒收   |     |
| 粒状     |   | L&W<0.30mm, 忽略不计   |     |
| 异物     |   | 0.20mm≤L&W≤0.50mm:<br>只允许有 3 个存在;  |     |
|        |   | D>0.50mm,拒收  |     |
| 线状异物   |  | W<0.05mm,忽略不计  |     |
|        |   | 0.05mm≤W≤0.10mm:<br>1、如果 L≤3mm, 只允许有 1 个存在;<br>2、如果 L>3mm, 拒收。   |     |
| 亮点暗点缺陷 |  | 暗点   | N≤3 |
|        |   | 亮点   | N≤2 |
|        |   | 显示区域亮暗点  | N≤4 |